

**70145—
2022**

1 ») « -

2 226 « »

3 10 2022 . 464-

4

29 2015 . 162- « 26 -
) (1
— « », .
() « ».
».

(www.rst.gov.ru)

1	1
2	1
3	2
4	2
5	2
6	3
7	3
8	3
9	4
10	5
	10

70145—2022

.

6		-	-
		-	,
	(4 2023	.)

70145—2022

21241
23932
25336

26678

28498

29227 (835-1—81)

1.

31467

31479—2012

31654

31796

33692

OIML R 76-1

1.

58144

—

—

()

1

« »,

« »

().

3

[1], 33692, 19496,

3.1

70 ,

4

5

12.1.007,

12.1.019,

12.1.018

6

7

7.1 19496, 31467 31479—2012
 (5.3—5.7).
 7.2 0 °C 5 °C
 7.3 31796.

8

()
 10—15- 10—40-
 ±0,001 OIML R 76-1.
 26678. (37 ± 1) °C.
 23932. 100 °C.
 21239.
 21240.
 28498.
 21241. 19126.
 -2-100 25336. 25336.
 250³ 9284.
 6672.
 25336. 40 * 20 * 85 36³
 () 34/12 25336.
 -1-250 25336. -1(2)-100 25336.
 1770.
 -56(75)-80 29227.
 25336. 10752.
 597
 2 (2)—4 (4).
 6309.

8030.
 12026.
 58144.
 11293.
 6824.
 3118, . . . , 1,19 / 3, 1 %-
 61, . . .
 4329.
 5962.
 , 10 %- 20 %-
 1625.
 , . . . , 1 %-
 31654,

9

9.1

9.1.1

1 %-
 250 3 97,73 3
 2,27 3 1,19 / 3
 6 .

9.1.2
 31479.

9.1.3 — 31479.
 9.1.4 - — 19496.
 9.1.5 — 31479.

9.1.6 — 31479.
 1 %-

9.1.7 19496. 10 % —

9.1.8 19496. 20 % —

9.1.9 1 %- — 19496.

9.2

- ;
 - ;
 - ;
 - ;
 - (-);
 31796.

9.3

10 %, ,

10 °C (22 ± 1) °C 24 .
9.3.1 31479—2012 (8.1.3, 8.1.4).

6 (22 ± 1) °C
10 %,
9.4 ()

15
9.5

15 15 4 12,5 %-
6 , 25 %-
37 °C.
25 %-
(5 ± 1) °C.
20 %,
31479—2012 (8.2). 12 .
10 %,

9.6 — 6 .
31479—2012 (8.4.1).

9.7
9.7.1 () 31479—2012 (8.5.1).
31479—2012 (8.6).

10
10.1 — 10- 10- 15-

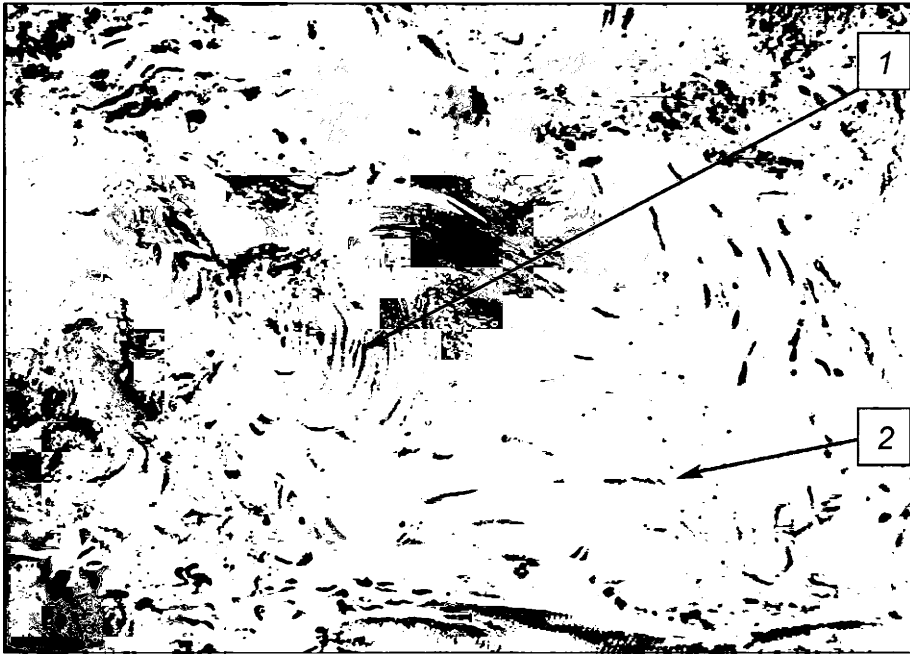
10.2
10.3 31479—2012 (9.3).

() , -
), -
 10.4 (. 1). -
 1—6. -
 — .
 — () ,
 — - () .

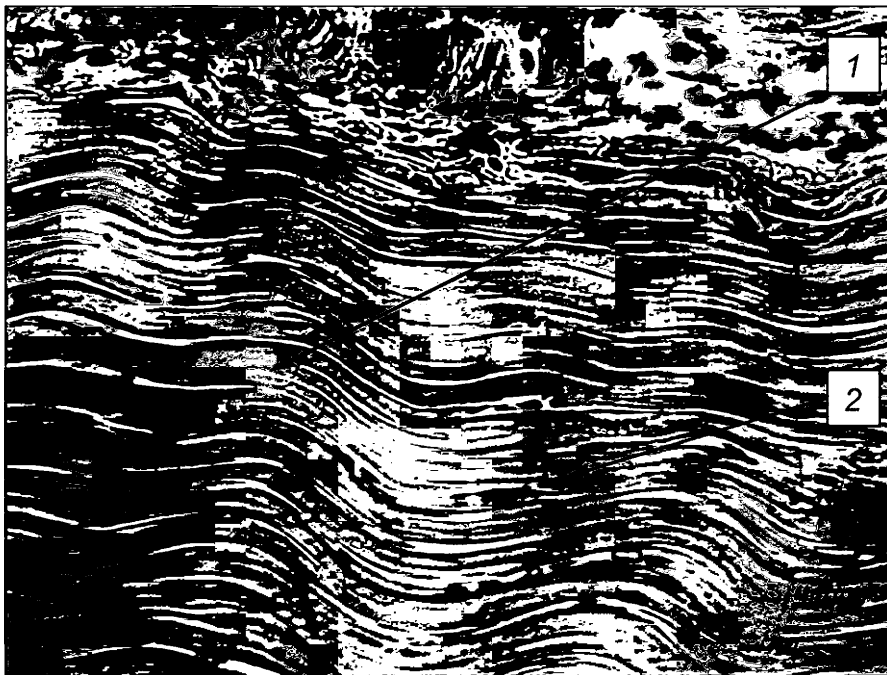
1—

		-	-
-	—	-	-
-	-	-	-

10.5 , , -
 , -
 10.6 . -



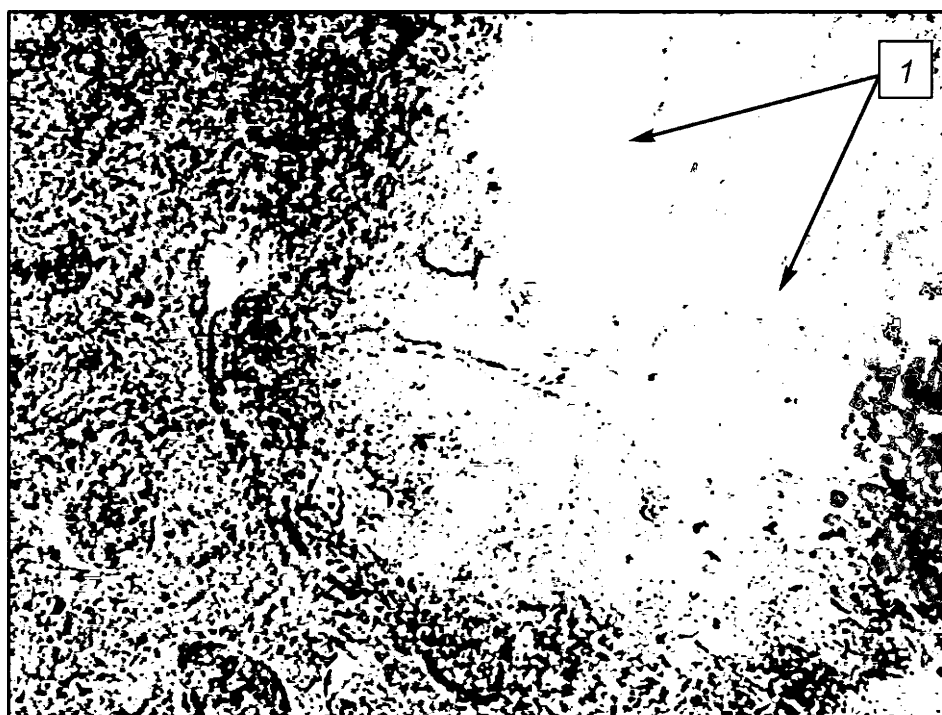
1—
20-
; 2—
1—



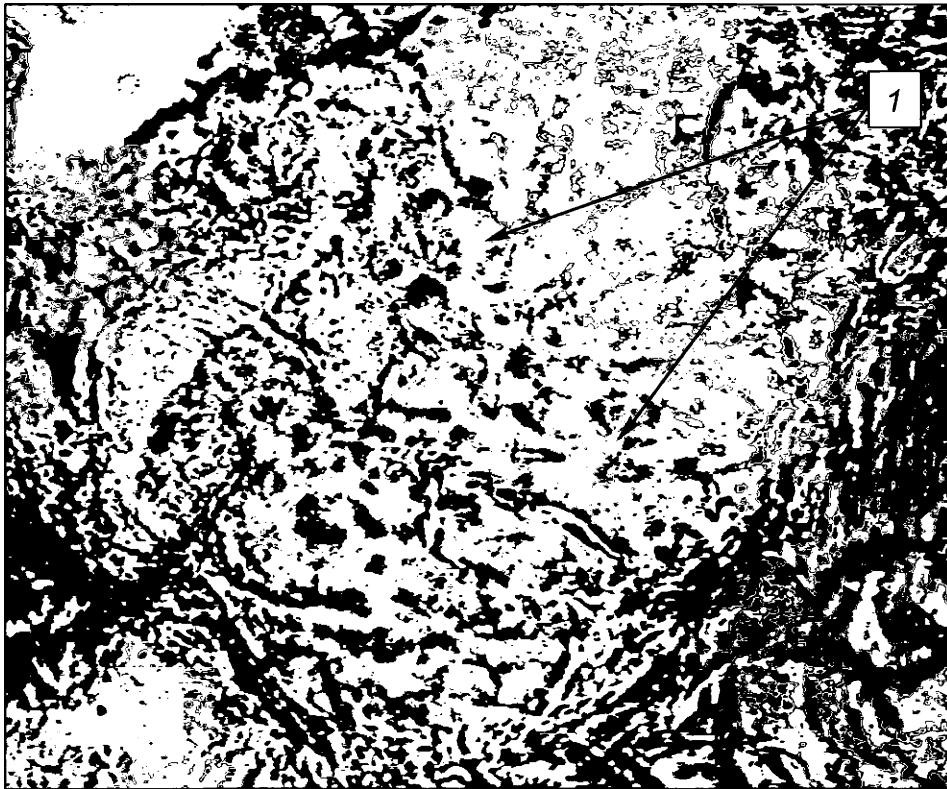
1—
20-
; 2—
2—



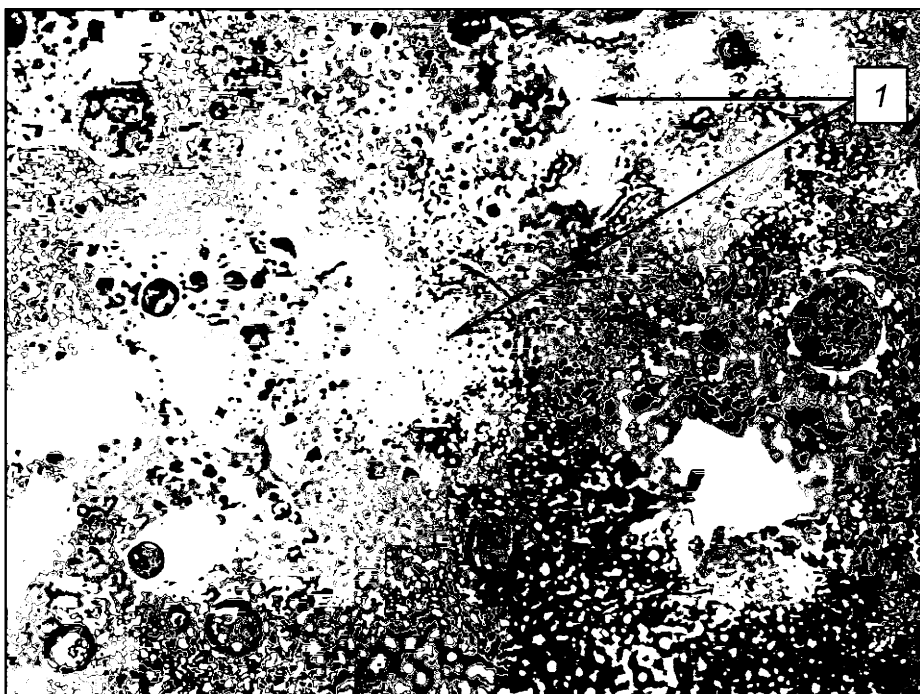
1—
20—
; 2—
3—



1—
20—
1—
4—



— 20-
1—
5—



— 20-
1—
6—

[1]

034/2013

637.5:591.82:006.354

67.120.10

, : , , , , -

14.06.2022. 17.06.2022. 60 84¹/₈.
1,86. 1,68.